

Le permis avec illustration



Les permis sont octroyés aux gros utilisateurs de la poste, ce qui leur donne des rabais. Ces permis sont imprimés sur les enveloppes. Comme ce sont les utilisateurs qui les font imprimer, la taille des caractères, les couleurs et la dimension du permis peuvent varier ; cette procédure peut causer quelques erreurs mineures comme des fautes d'orthographe. Toutefois, ils doivent respecter certaines règles prescrites par Poste Canada.

On trouvera donc Postes Canada/Canada Post et le logo Aile de la poste insérés dans un cercle, le type de service utilisé et le numéro de permis donné par Postes Canada ; depuis quelques années le code QR doit également être inclus. Le numéro de permis est habituellement composé de 7 chiffres, mais certains en contiennent 8, toujours un 0 ajouté devant les 7 requis.

Au Québec, et parfois au Nouveau-Brunswick, le Français est suivi de l'Anglais ; dans le reste du Canada, c'est l'inverse.

Les permis sont octroyés pour les services suivants :

- Courrier personnalisé (Personalized Mail)
- Courrier personnalisé extradimensionnel (Dimensional Personalized Mail)
- Code postal (Postal Code)
- Mediaposte avec adresse (Addressed Admail)
- Poste-lettres (Lettermail)
- Poste-publications (Publications Mail).

Les permis avec une illustration sont composés de deux cases (celle de gauche contient l'information, la seconde l'illustration) ou d'une seule case dans laquelle on trouve l'information et l'illustration. Sauf quelques exceptions, toutes les parties ressemblent à un timbre, les bordures étant ornées de perforations simulées.

On note trois formats de permis :

- la case de l'illustration occupe les deux tiers de la surface du permis ;
- la case de l'illustration occupe la moitié de la surface du permis ;
- une seule case.



Format 1

Format 2

Format 3

La présentation de l'information est toujours la même pour les deux premiers formats : dans la partie supérieure trône Postes Canada — logo Aile de la poste — Canada Post ; le type de service (bilingue) occupe le centre ; la partie inférieure montre le numéro de permis, ou le code QR et le numéro de permis.

Dans le troisième format, la partie supérieure présente le logo Aile de la poste et le type de service (bilingue) ; suivent l'illustration au centre et le numéro de permis (ou le code QR et le numéro de permis) dans la partie inférieure.

Il arrive que la mention PORT DE RETOUR GARANTI/RETURN POSTAGE GUARANTEED accompagne le permis.

Voici donc les variétés et les erreurs (s'il y en a) pour chaque type de service.

COURRIER PERSONNALISÉ/ PERSONALIZED MAIL

(version utilisée au Québec)

Format 1



1



2



3



4



5



6



7



8



9

- 1 - Le numéro de permis est à droite et au centre du code QR et est composé de 7 chiffres.
- 2 - Le numéro de permis est composé de 8 chiffres.
- 3 - Un S dans le coin inférieur droit de la première case.
- 4 - Le numéro de permis est à droite et au bas du code QR.
- 5 - CANADA POST devrait être à droite du logo dans la version française.
- 6 - On note la présence d'un F dans le coin inférieur droit de l'illustration. F1 et F3 existent aussi. Le F serait pour Français.
- 7 - Le permis est accompagné de la mention PORT DE RETOUR GARANTI/RETURN POSTAGE PREPAID
- 8 - Le numéro de permis est placé au-dessus du code QR qui est plus petit que les précédents.
- 9 - Comme le précédent, mais accompagné de la mention PORT DE RETOUR GARANTI, etc.

Format 2



- 1 - Le numéro de permis est à droite et au centre du code QR.
- 2 - Idem et accompagné de la mention PORT DE RETOUR GARANTI, etc.
- 3 - Le numéro de permis est au-dessus du code QR.
- 4 - Idem et accompagné de la mention PORT DE RETOUR GARANTI, etc.

Format 3



1

2

1 - Le numéro de permis est à droite et au centre du code QR

2 - Idem et accompagné de la mention PORT DE RETOUR GARANTI, etc.

PERSONALIZED MAIL / COURRIER PERSONNALISÉ

(version anglaise utilisée dans le reste du Canada)

Format 1



1

2



**RETURN POSTAGE GUARANTEED
PORT DE RETOUR GARANTI**

3



**RETURN POSTAGE GUARANTEED
PORT DE RETOUR GARANTI**

4



5



**RETURN POSTAGE GUARANTEED
PORT DE RETOUR GARANTI**

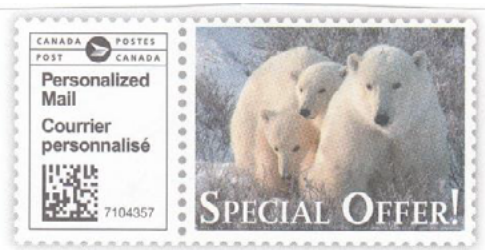
6



7



8



9



10



11



12

- 1 - Le numéro de permis à 7 chiffres est à droite et au centre du code QR.
- 2 - Présence de E2 dans le coin inférieur droit de l'illustration. E serait pour English.
On peut aussi trouver E1.
- 3 - Comme 1 et présence de la mention RETURN POSTAGE GUARANTEED, etc.
- 4 - Idem avec la présence de E1 dans le coin inférieur droit de l'illustration.
- 5 - Idem avec un S dans le coin inférieur droit de la première case.
- 6 - Idem avec la mention RETURN POSTAGE QUARANTEED, etc.
- 7 - Le numéro de permis est composé de 8 chiffres.
- 8 - Idem et présence d'un S dans le coin inférieur droit.
- 9 - Le numéro de permis est à droite et au bas du code QR.
- 10 - Le numéro de permis est situé au-dessus du code QR.
- 11 - Idem avec la mention RETURN POSTAGE GUARANTEED, etc.

12 - Idem, mais RETURN POSTAGE GUARANTEED/PORT DE RETOUR GARANTI sur une seule ligne.

Format 2



1



2



3



4



5

- 1 - Le numéro de permis est situé à droite et au centre du code QR.
- 2 - Idem avec la mention RETURN POSTAGE GUARANTEED, etc.
- 3 - Idem mais la mention RETURN POSTAGE GUARANTEED, etc est incluse à l'intérieur des perforations simulées.
- 4 - Le numéro de permis est placé au-dessus du code QR
- 5 - Idem avec la mention RETURN POSTAGE GUARANTEED, etc.

Format 3



- 1 - Le numéro de permis est à droite et au centre du code QR
- 2 - Idem avec la mention RETURN POSTAGE GUARANTEED, etc.
- 3 - Idem, mais avec la mention RETURN POSTAGE GUARANTEED seulement.
- 4 - Présence d'un S dans le coin inférieur droit,
- 5 - Absence de simili perforations.
- 6 - Idem avec RETURN POSTAGE GUARANTEED, etc.

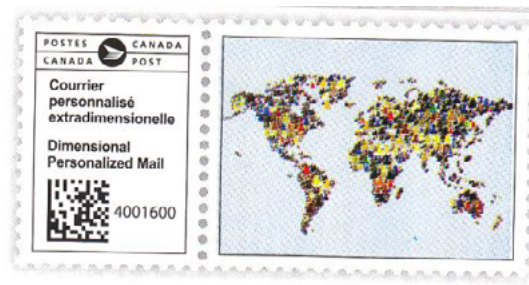
COURRIER PERSONNALISÉ EXTRADIMENSIONNEL/

DIMENSIONAL PERSONALIZED MAIL

Format 1



1



2

1 - Numéro de permis à droite et au centre du code QR.

2 - Idem, mais avec une faute d'orthographe : EXTRADIMENSIONELLE.

DIMENSIONAL PERSONALIZED MAIL /

COURRIER PERSONNALISÉ EXTRADIMENSIONNEL

Format 1



1 - Le numéro de permis est à droite et au centre du code QR avec une erreur d'orthographe EXTRADIMENSIONELLE.

Format 3



1

1 - Le numéro de permis est à droite et au centre du code QR.

MÉDIAPOSTE AVEC ADRESSE/ ADDRESSED ADMAIL

Format 1



1



2

1 - Le numéro de permis à 8 chiffres au bas (sans code QR)

2 - Idem, accompagné de la mention PORT DE RETOUR GARANTI, etc., et du code QR surmonté de PRG/RPG (PORT DE RETOUR GARANTI/ RETURN POSTAGE GUARANTEED) à l'extérieur gauche.

Format 2



1

1 - Numéro de permis au bas de la première case (sans code QR)

Format 3



1



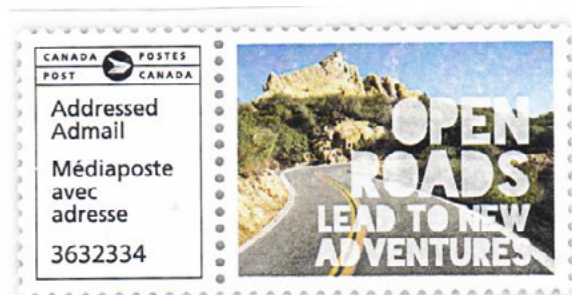
2

1 - Numéro de permis au bas (sans code QR)

2 - Idem avec la mention PORT DE RETOUR GARANTI, etc., et le code QR surmonté de PRG/RPG à gauche et à l'extérieur.

ADDRESSED ADMAIL / MÉDIAPOSTE AVEC ADRESSE

Format 1



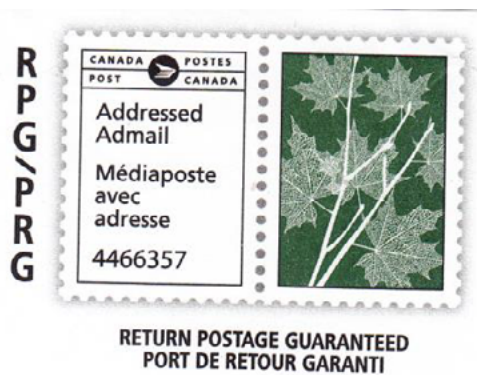
1

1 - Version anglaise avec le numéro de permis au bas.

Format 2



1



2

1 - Numéro de permis au bas.

2 - Idem accompagné de RETURN POSTAGE GUARANTEED, etc., et de RPG/PRG à gauche et à l'extérieur,

LETTERMAIL/POSTE-LETTRES

Format 1



1



2



3

1 - Le numéro de permis est au bas de la case (sans code QR).

2 - Le numéro de permis est placé au-dessus du code QR.

2 - Idem, mais le numéro de permis est composé de 8 chiffres.

Format 2



1 - Numéro de permis au bas de la case (sans code QR)

2 - Numéro de permis au-dessus du code QR.

POSTAL CODE/CODE POSTAL

Format 1



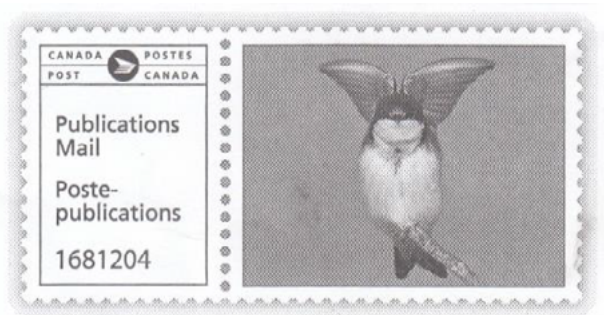
1 - Numéro de permis au bas de la case (sans code QR).

2 - Numéro de permis au-dessus du code QR.

On notera que les deux permis ont le même numéro, le premier ayant été utilisé avant l'obligation d'inclure le code QR.

PUBLICATIONS MAIL/POSTE-PUBLICATIONS

Format 1



1

1 - Le numéro de permis est placé au bas de la case (sans Code QR).

Format 2



1

1 - Le numéro de permis est placé au bas de la case (sans code QR).