

LA GRANDE PÊCHE: le courrier de la Grande Pêche, Terre-Neuve, Groenland & Island

résumé de Grégoire Teyssier

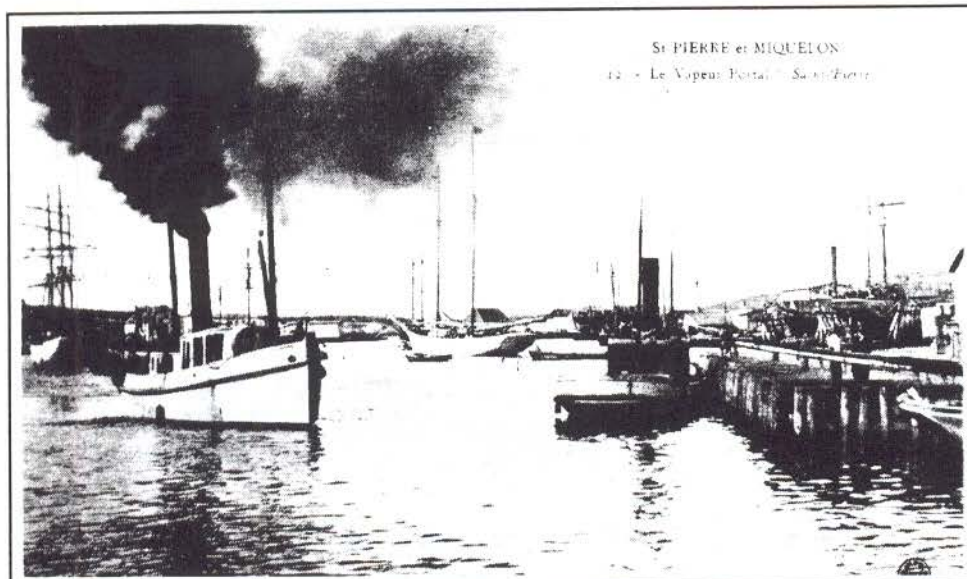


Figure 1 Arrivée du courrier à bord par Doris.

Peu d'amateurs d'histoire postale et de marcophilie françaises se sont penchés sur l'étude des difficiles relations postales entre la France et ses marins pêcheurs en campagne. Le vide dans l'historiographie postale française réside sans doute dans le fait que, d'une part, ce genre de courrier est rare, voire rarissime, et que, d'autre part, le sujet est des plus complexes.

Ce vide est désormais comblé grâce au travail de Monsieur Joseph Bergier, membre de l'Académie de philatélie, et grand spécialiste de la poste maritime française.

Mais l'auteur n'a pas fait que s'attarder au seul sujet postal. À l'aide de nombreux documents et témoignages d'époque, il a contextualisé le sujet, et le premier chapitre de l'ouvrage, est consacré à l'histoire sociale fascinante et parfois troublante de ces marins pêcheurs.

Ce que l'on appelle le *courrier de la Grande pêche* consiste en toute la correspondance épistolaire échangée directement avec les marins pêcheurs, c'est-à-dire, en provenance de ceux-ci ou qui leur est adressé. Ce type de courrier, on s'en doute, est excessivement rare. En effet, écrites ou reçues à bord des bateaux de pêches, les rares lettres conservées l'ont été dans des conditions de conservation très médiocres. Ce type de correspondance

est donc identifiable par le contenu ou du moins l'adressage de la lettre.

Après un chapitre consacré à l'histoire des pêcheries au large des côtes de Terre-Neuve, du Groenland et de l'Islande, Joseph Bergier entre dans le vif du sujet en décrivant les différentes routes utilisées pour l'acheminement de ce type de courrier, depuis les origines, au XVIII^e siècle, jusqu'à nos jours. Il traite successivement des tarifs postaux en vigueur et des marques postales d'entrée en France.

Chacune des routes postales est donc étudiée. D'abord, l'auteur aborde l'étude des relations entre le French-Shore et St-Pierre où se trouvaient les principales sécheries françaises, puis entre St-Pierre et Sydney/Halifax à partir de 1845, grâce à la Allan Ligne. Il traite également de la voie française directe,

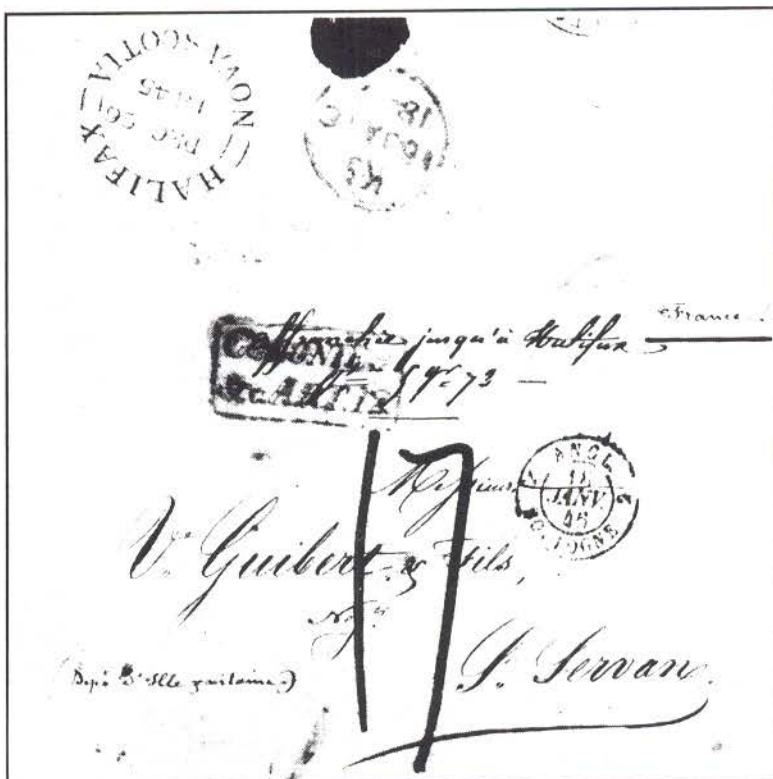


Figure 2

dont l'étude est divisée en sept périodes, allant du 18^e siècle à nos jours. Les relations postales entre Terre-Neuve et les Antilles ne sont pas passées sous silence. Après avoir brossé les historiques de ces routes, l'auteur se penche sur l'étude des tarifs et marques postales.

En s'attardant, au chapitre 4, aux relations postales entre St-Pierre-et-Miquelon et la métropole, Joseph Bergier brosse un tableau d'ensemble, véritable monographie de la poste et des marques postales des bureaux de poste de St-Pierre-et-Miquelon.

On traite ensuite des premières relations radios-télégraphiques qui ont permis de sortir peu à peu les marins de leurs longs mois d'isolement, ainsi que du service des lettres-Océan, sans oublier les premières liaisons aériennes entre St-Pierre-et-Miquelon et le Canada.

L'histoire de la Société des Oeuvres de Mer, créée en 1894 afin d'améliorer les conditions de vie des pêcheurs, n'est pas passée sous silence. En affrétant des navires-hôpitaux, celle-ci a permis de venir en aide aux pêcheurs, de les soigner, et de leur apporter un grand support moral en délivrant, de manière plus ou moins régulière il est vrai, le courrier.

Cet ouvrage abondamment illustré est complété par une liste impressionnante d'annexes dont la lecture est fascinante. Enfin, la plupart des lettres et marques postales dont il est question sont accompagnées d'indices de rareté.

L'ouvrage, édité par l'**Union Marcophile**, est disponible auprès de son secrétaire, Monsieur Lucien Bridelance, 19, Avenue du Châtelet, 77150 Lésigny, France, au coût de 375FF. Une remise de 20% est accordée pour une commande de 5 exemplaires.

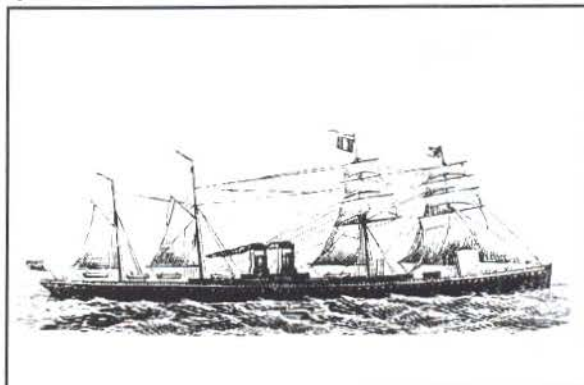


Figure 3 Le steamer PARISIAN de la Allan Line.



Devenez membre de la *Société d'Histoire Postale du Canada*

La SHPC publie trimestriellement une revue reconnue au niveau national ; organise des colloques et conférences et s'implique dans différentes expositions à travers le Canada en récompensant les meilleures collections d'histoire postale.

Le numéro spécial du journal (200 p.) publié à l'occasion de CAPEX 87 est encore disponible au prix de 15\$, port compris.

Pour de plus amples informations ou pour obtenir un formulaire d'adhésion, prière d'écrire au secrétaire :

R.F. Narbonne
216, Mailey Drive
Carleton Place (Ontario) K7C 3X9