

Pour ceux et celles qui n'étaient pas présents lors de l'inauguration de l'exposition «Ainsi voyagent les lettres» le 25 juin dernier, ou qui n'ont pas eu la possibilité de visiter l'exposition, nous vous présentons un petit reportage photographique qui, nous l'espérons, vous fera regretter un peu de ne pas être venu ...

L'exposition, réalisée par notre société, a été présentée dans l'ancien bureau de poste central de Québec, du 25 juin au 30 septembre. Grâce à la précieuse collaboration de nos partenaires: Parcs Canada, le Musée canadien de la poste, Postes Canada et CITF ROCK dé-

tente 107,5 FM, cette exposition a pu être visitée par près de 8000 personnes, dont l'honorable André Ouellet, malgré le fait que l'exposition n'était pas ouverte au public les fins de semaine. Imaginez si cela avait été le cas ! Les visiteurs, sans exception, se sont tous montrés enthousiasmés par leur visite. Ils ont pu, en effet, admirer la reconstitution de notre bureau de poste centenaire réalisée grâce aux dons de Monsieur André Leroux, ainsi que plusieurs artefacts et lettres originales relatifs aux moyens de transport inusités du courrier, tels que le ponchon, le St. Kilda Mail Boat, la Boule de Moulins, pour ne citer que ceux-là.

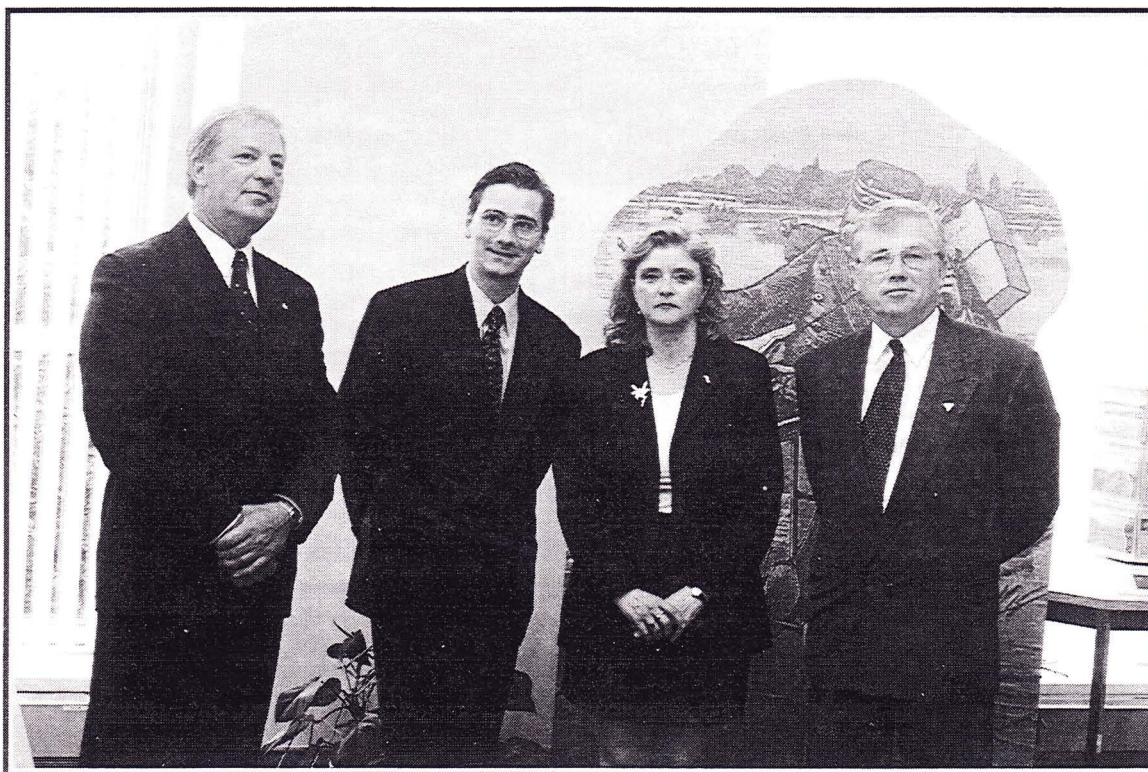


Figure 1.

Dans l'ordre habituel, on reconnaît M. Jean-Marc Duchaine, directeur des opérations à la Société canadienne des postes, représentant l'honorable André Ouellet, Grégoire Teyssier, président de la S.H.P.Q., Mme Francine Brousseau, directrice du Musée canadien de la poste et M. Laurent Tremblay, directeur exécutif du Québec, Parcs Canada..



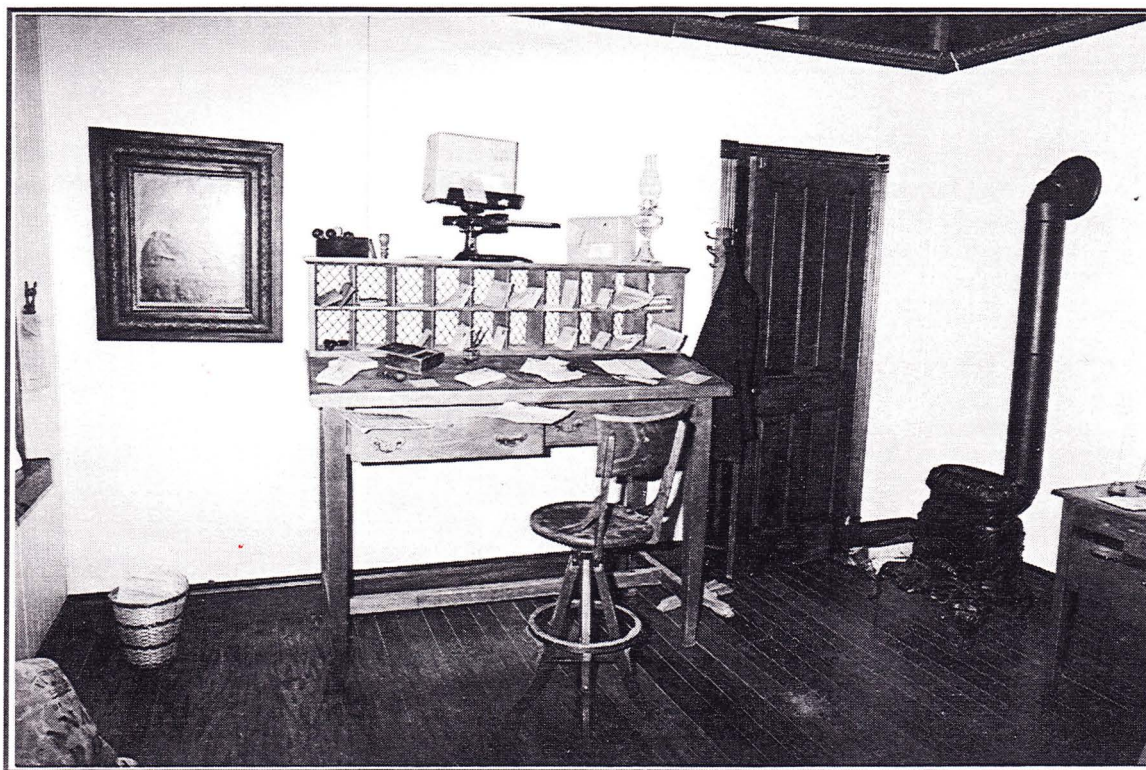


Figure 2 - Une vue de l'intérieur du bureau de poste de Rigaud.

**SUCCURSALES A  
QUÉBEC:**

**Corpo**  
200, chemin Sainte-Foy  
Québec G1R 1T3  
643-8736

**La Laurentienne**  
425, rue Saint-Amable  
Québec G1R 4Z1  
643-1542

**Chauveau**  
8, rue Cook  
Québec G1R 5J8  
643-8357

**Palais de justice**  
300, boul. Jean-Lesage  
Québec G1K 8K6  
643-1591

**C.S.S.T.**  
524, rue Bourdages  
Québec G1M 1A1  
643-2967

**SAINTE-FOY:**

**L'Industrielle**  
3810, rue Marly  
Sainte-Foy G1X 4B1  
643-5861

**Delta**  
1200, route de l'Église  
Sainte-Foy G1V 4K9  
643-8018

**S.S.Q.**  
2525, boul. Laurier  
Sainte-Foy G1V 2L2  
643-8076

**CHARLESBOURG:**

**Atrium**  
5555, 3e avenue ouest  
Charlesbourg G1H 6R1  
643-7909



**Caisse Desjardins  
des fonctionnaires  
du Québec**

*...une coopération soutenue!*

La Caisse Desjardins des fonctionnaires du Québec est heureuse de collaborer à la présente publication.

Elle vous offre un service personnalisé en planification fiscale et financière par l'intermédiaire de messieurs  
Fernand Plante, f.c.g.a., adm.a.pl.fin. et  
Pierre Duchaine, m.b.a., adm.a.pl.fin.

**SIÈGE SOCIAL:**  
1035 rue de la Chevrotière  
Québec G1R 5X4  
(418) 643-2540

**MONTRÉAL:**  
**Palais de justice**  
1, rue Notre-Dame Est  
Montréal H2Y 1B6  
(514) 873-2127

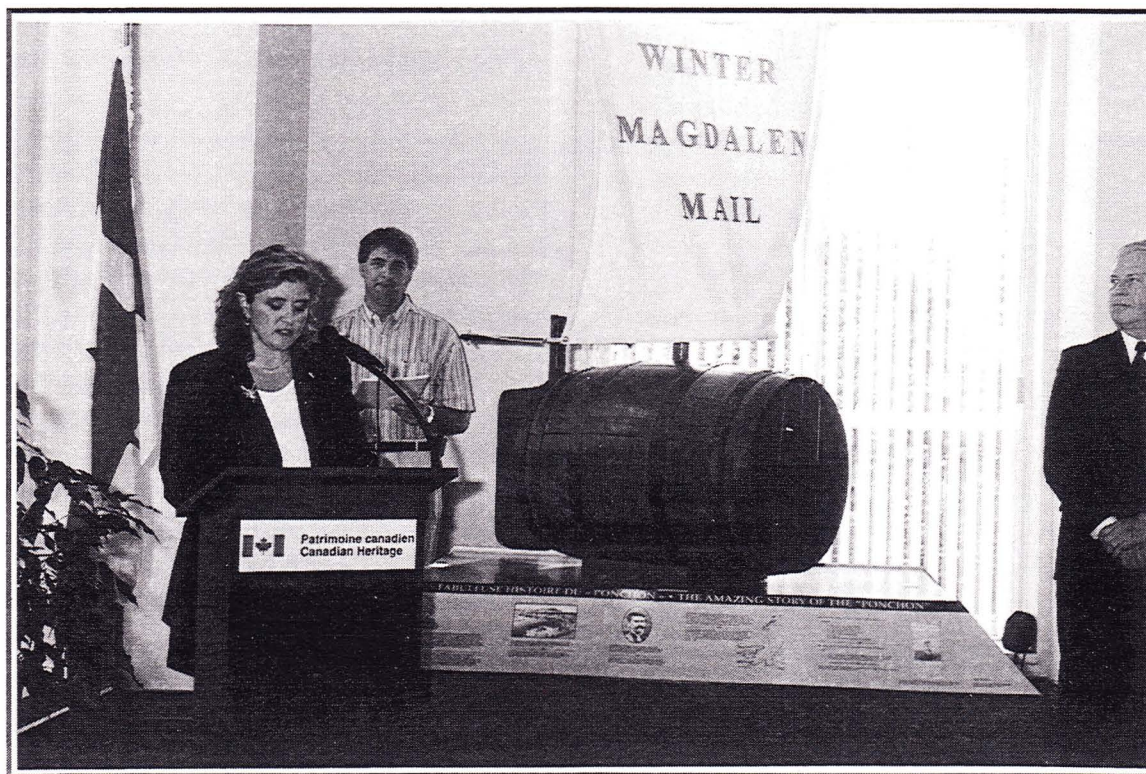


N.D.L.R.

Dans le dernier numéro du bulletin, nous vous avons présenté un court compte-rendu de cette exposition sur deux pages. Grégoire nous avait toutefois soumis quelques photos illustrant l'exposition. Or nous avons craint de ne pouvoir les reproduire de façon satisfaisante. Comme il s'est avéré que les deux photos reproduites se présentaient assez bien, nous vous soumettons celles-ci. Nos excuses à Grégoire et félicitations pour le travail accompli.

## UN PETIT RAPPEL

L'exposition, réalisée par notre société, a été présentée dans l'ancien bureau de poste central de Québec, du 25 juin au 30 septembre, grâce à la précieuse collaboration des partenaires suivants: Parcs Canada, le Musée canadien de la poste, Postes Canada et CITF ROCK détente 107,5 FM. Cette exposition a pu être visitée par près de 8000 personnes, dont l'honorable André Ouellet, malgré le fait que l'exposition n'était pas ouverte au public les fins de semaine.



**Figure 1** - Mme Francine Brousseau, directrice du Musée canadien de la poste, l'un de nos précieux partenaires, lors de son discours inaugural.  
En arrière-plan, le fameux Ponchon, et M. Marc Perreault, animateur du matin à CITF ROCK détente 107,5 FM, qui agissait comme maître de cérémonie.





Figure 2 - Près d'une centaine de personnes avaient répondu à notre invitation.



Figure 3 - Notre société était bien représentée lors de l'inauguration !  
De gauche à droite, Denis Hamel, Jean-Claude Lafleur, Marc Beaupré et Claude Gignac.



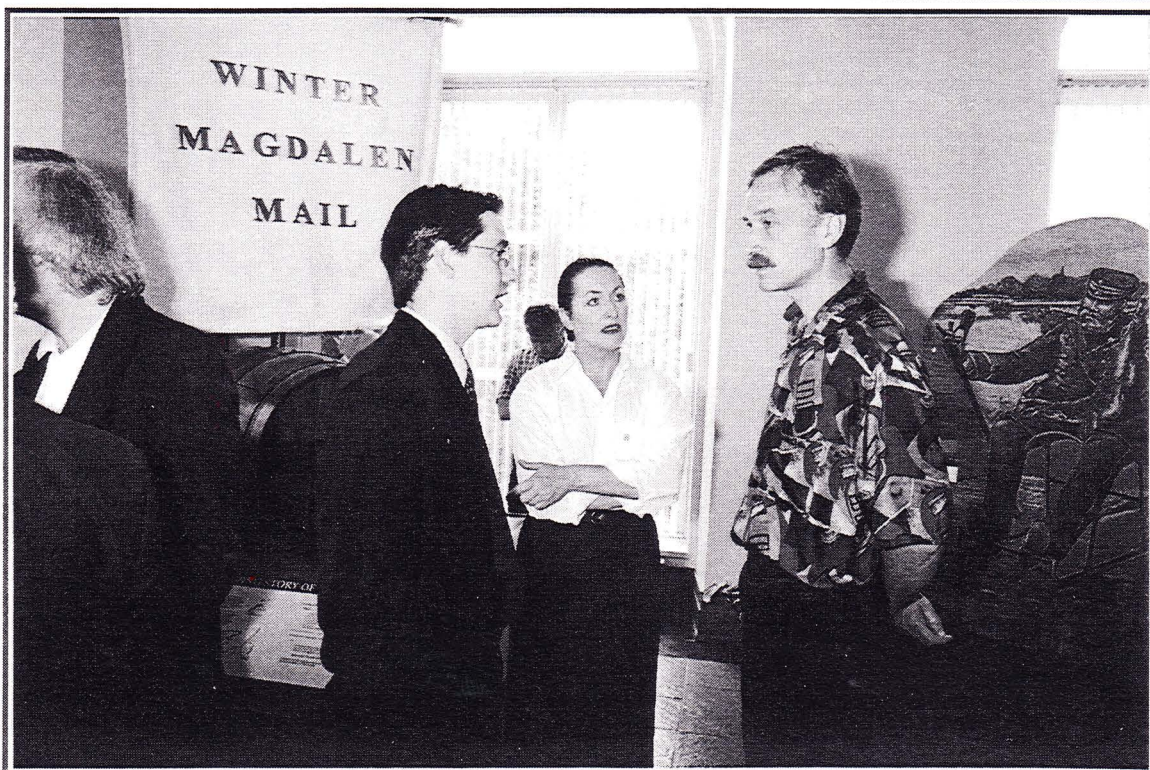


Figure 4 - Grégoire Teyssier en compagnie de M. Guy Marchand et d'une employée de Parcs Canada. M. Guy Marchand, gestionnaire à Parcs Canada, nous a été d'une précieuse collaboration lors de la préparation de l'exposition.



Figure 5 - Une partie de l'exposition.





Figure 6 - La poste par cométique sur la Côte-Nord.

**SUCCURSALES A  
QUÉBEC:**

**Corpo**  
200, chemin Sainte-Foy  
Québec G1R 1T3  
643-8736

**La Laurentienne**  
425, rue Saint-Amable  
Québec G1R 4Z1  
643-1542

**Chauveau**  
8, rue Cook  
Québec G1R 5J8  
643-8357

**Palais de justice**  
300, boul. Jean-Lesage  
Québec G1K 8K6  
643-1591

**C.S.S.T.**  
524, rue Bourdages  
Québec G1M 1A1  
643-2967

**SAINTE-FOY:**

**L'Industrielle**  
3810, rue Marly  
Sainte-Foy G1X 4B1  
643-5861

**Delta**  
1200, route de l'Église  
Sainte-Foy G1V 4K9  
643-8018

**S.S.Q.**  
2525, boul. Laurier  
Sainte-Foy G1V 2L2  
643-8076

**CHARLESBOURG:**

**Atrium**  
5555, 3e avenue ouest  
Charlesbourg G1H 6R1  
643-7909



**Caisse Desjardins  
des fonctionnaires  
du Québec**

*...une coopération soutenue!*

La Caisse Desjardins des fonctionnaires du Québec est heureuse de collaborer à la présente publication.

Elle vous offre un service personnalisé en planification fiscale et financière par l'intermédiaire de messieurs

Fernand Plante, f.c.g.a., adm.a.pl.fin. et  
Pierre Duchaine, m.b.a., adm.a.pl.fin.

**SIÈGE SOCIAL:**

1035 rue de la Chevrotière  
Québec G1R 5X4  
(418) 643-2540

**MONTREAL:**

**Palais de justice**  
1, rue Notre-Dame Est  
Montréal H2Y 1B6  
(514) 873-2127