

BUREAUX AMBULANTS

par Michel Gagné

Dès leur création, les chemins de fer canadiens ont été liés au transport du courrier. Des documents attestent qu'on a transporté du courrier par train en 1845.

Le service ferroviaire a cependant été inauguré au Canada en 1836, et il est fort vraisemblable qu'on ait procédé à quelques expéditions de courrier, sans toutefois les consigner, avant 1848.

La plus ancienne oblitération connue d'un bureau ambulant est une oblitération de la compagnie de chemin de fer du Saint-Laurent et de l'Atlantique; elle remonte au 22 octobre 1853. (fig.1)



Fig.1

On trouve durant tout le 19e siècle des oblitérations toujours plus nombreuses et plus variées ce

qui indique bien l'extension que prend le service de transport du courrier par chemin de fer au Canada.

En 1854, la Compagnie du Grand Chemin de fer de l'Ouest (fig.2) instaura au Canada le tri des lettres en route. Le premier commis chargé du tri s'appelait alors M. P. PURDON. Son itinéraire allait des chutes du Niagara à London (fig.3)



Fig.2

LON. & NIAG. FALLS
EXPRESS

Fig.3

Les commis ambulants oblitéraient ou cachetaient le courrier qu'ils triaient dans les wagons-poste, les bateaux (fig.4) ou les dépôts de chemin de fer (fig.5) au moyen de cachets d'oblitération de transport.

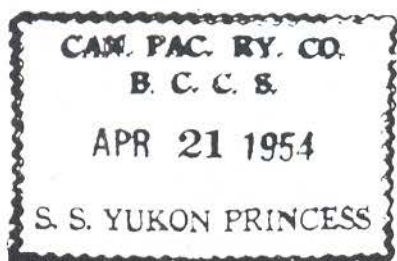


Fig. 4



Fig. 5

Aujourd'hui, les collectionneurs de cachets peuvent, en les examinant de près, connaître l'itinéraire particulier suivi par une lettre. Souvent on peut même reconnaître le commis ambulant, car sur le timbre à oblitérer figurait aussi le numéro qui lui était attribué, son nom, (fig. 6) ou dans le cas des itinéraires de Colombie-Britannique, son signe distinctif (fig. 7).

Les bureaux ambulants n'existent plus de nos jours; victime des temps modernes, le service a pris fin le 24 avril 1971. Un magnifique pli souvenir fut émis pour commémorer cet événement (fig. 8)



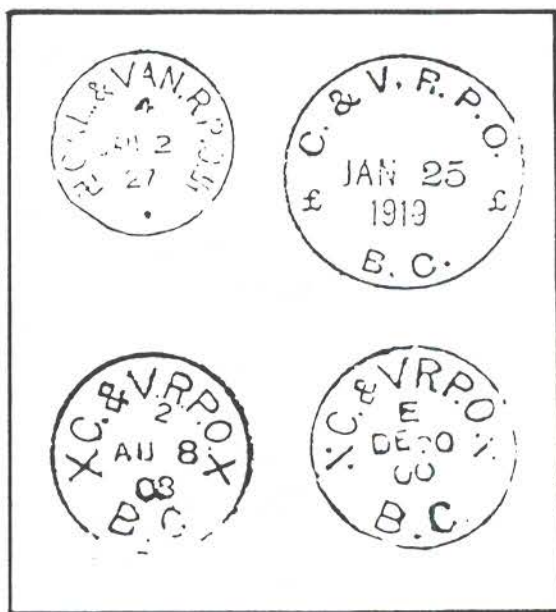
Fig. 8

Fig. 7

Divers signes distinctifs utilisés par certains commis ambulants. A remarquer le signe, dans le coin supérieur gauche, représentant la Croix Gammée utilisée par les Nazis. Nous la retrouvons dans les positions "dextrogyre" et "senestrogyre".



Fig. 6



Aujourd'hui on a recours à ce service uniquement à l'occasion d'événements spéciaux. Citons comme exemples la visite royale (fig. 9) et le train du centenaire qui traversa le pays d'un océan à l'autre. (fig. 10)



Fig. 9



Fig. 10