

Les bureaux de poste du Québec

ANATOLE WALKER, SHPQ

Nous débutons ce mois-ci la présentation par ordre alphabétique, des photos de bureaux de poste du Québec qu'a réalisés le père A. Walker, au hasard de ses excursions, depuis 1975. Nous espérons que cette contribution pourra aider les nombreuses personnes qui font de la recherche en histoire postale, à situer et à illustrer leurs recherches. Le nombre de bureaux photographiés se chiffre à près de 850 et certains de ceux-ci n'existent plus ou encore ont été fortement transformés. Si par hasard, le vôtre n'y figurait pas, l'auteur serait reconnaissant que vous lui fassiez parvenir une photo du bureau de poste de votre localité.

ACTON VALE (Bagot)
Ancien bureau:
1093, Saint-André.
Photo prise en août 1981



27



ABBOTSFORD (Rouville)
949, rue Principale. Ouverture 1961?. Photo prise en juin 1980.



ACTON VALE (Bagot)
Nouveau bureau: 1187, Saint-André. Photo prise en août 1981



ABERCORN (Brome)
Rue Thibeault. Photo prise en août 1982



ALVA (BROME)
1-2-1903 à 30-4-1914. Maître de poste: Hiram G. Bates. Carte postale

Les bureaux de poste du Québec

ANATOLE WALKER, S.H.P.Q.

38



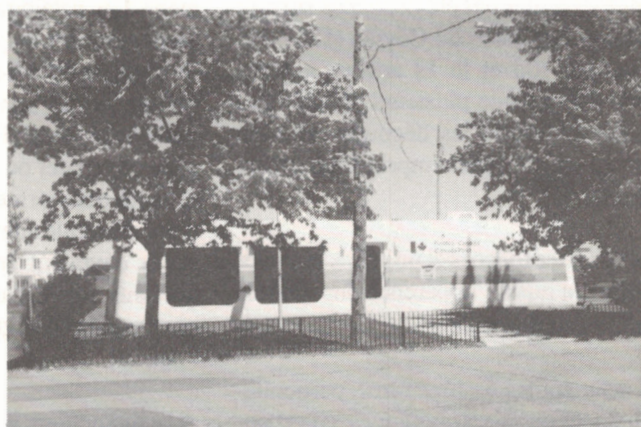
ANGE-GARDIEN-DE-ROUVILLE (Rouville)
268, rue Saint-Joseph. Ouverture: 1967. Photo prise en 1980.



ASCOT CORNER (Sherbrooke)
Photo prise en juillet 1986.



ARNTFIELD (Témiscamingue)
Photo prise en septembre 1982.



ASTON JUNCTION (Nicolet)
135, rue Principale. Photo prise en juin 1988.



ASBESTOS (Richmond)
285, Olivier. Photo prise en juillet 1985.



AUCLAIR (Temiscouata)
Photo prise en août 1987.

Les bureaux de poste du Québec

ANATOLE WALKER



AMOS (Abitibi)
42, 1re Avenue Ouest. Photo prise en août 1984



AUTHIER (Abitibi)
Photo prise en août 1984.



AUDET (Frontenac)
Photo prise en août 1980.



AUTHIER-NORD (Abitibi)
Photo prise en août 1984.



AUSTIN (Brome)
Photo prise en août 1982.



AUVERGNE (Ste-Christine) (Portneuf)
Photo prise en août 1981

35

Les bureaux de poste du Québec

ANATOLE WALKER (S.H.P.Q.)

36



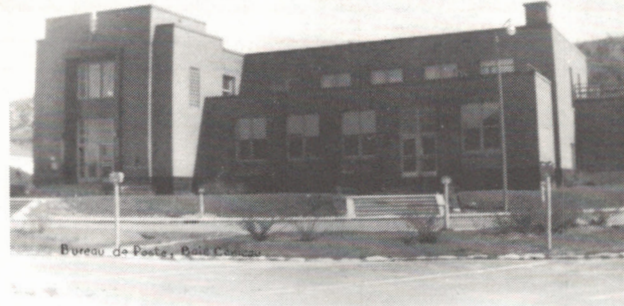
AYERS CLIFF (Stanstead)
Rue Tyler. Photo prise en août 1986.



AYLMER (Gatineau)
(sous-succursale); 81, chemin Aylmer. Photo prise en mai 1984



AYLMER (Gatineau)
74, rue Principale. Photo prise en mai 1984.



BAIE COMEAU (Saguenay)



AYLMER SUB 3 (Gatineau)
(sous-succursale)



BAIEVILLE (Yamaska)
7, de l'Église. Photo prise en juillet 1985.

Les bureaux de poste du Québec

ANATOLE WALKER



BARRAUTE (Abitibi)
637, 1^{re} Rue Ouest. Photo prise en septembre 1984.



BEAUCEVILLE-OUEST (Beauce)
Photo prise en août 1986.

57



BATISCAN (Champlain)
20, rue du Couvent. Photo prise en juin 1981.



BEAUDRY (Temiscamingue)
Photo prise en septembre 1982.



BEAUCANTON (Abitibi)
Boul. du Curé MacDuff. Photo prise en septembre 1982.



BEAUPRÉ (Montmorency No 1)

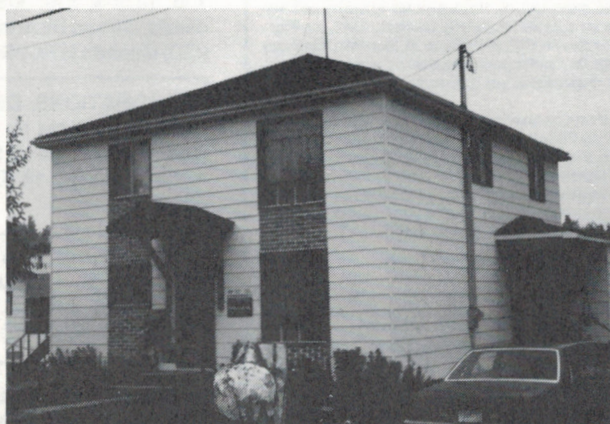
Les bureaux de poste du Québec

ANATOLE WALKER

49



BEAURIVAGE (St-Patrice) (Lotbinière)
499, av. du Couvent (juin 1988)



BELLECOMBE Ste-Agnès de (Témiscamingue)
(septembre 1982)



BECANCOUR (Nicolet)
2181, Nicolas-Perreault (Mai 1986)



BELŒIL (Verchères)
595, boul. Sir Wilfrid Laurier. Ouverture 1974
(Juin 1980)



BEDFORD (Missisquoi)
7, rue Rix (août 1984)



BELŒIL B.A. No 2 (Verchères)
Otterburn Park; 553, chemin des Patriotes
(Septembre 1980)

Les bureaux de poste du Québec

ANATOLE WALKER, S.H.P.Q.



Bernières (Lévis)
Route 171 (photo juin 1988)



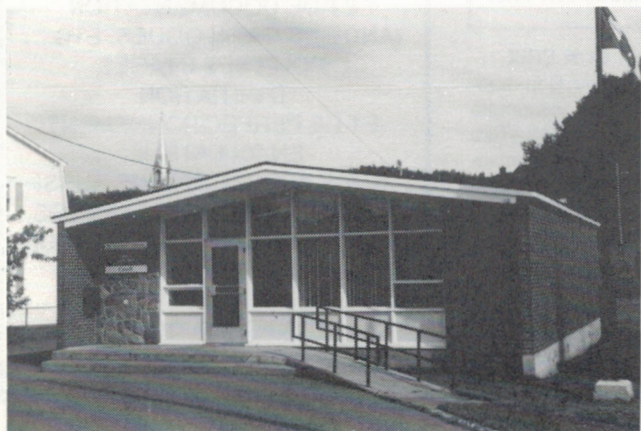
Blencourt (Rimouski)
14, rue Principale (photo août 1987)



Berthier-sur-Mer (Montmagny)
Rue principale (photo Août 1987)



Bishopton (Wolfe)
53, Principale (photo juillet 1986)



Bic (Rimouski)
(photo août 1987)



Black Lake (Mégantic)
Rue Dupont (photo juillet 1986)

57