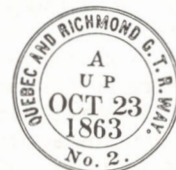


Bribes d'histoire postale



BERTHIER
•THREE RIVERS•

MONTREAL
PAID
JU22
1861
CANADA



No 9 Montréal 1965

par Anatole Walker

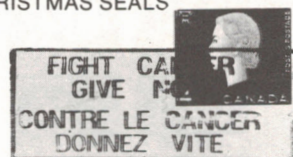
Dans la livraison du mois de novembre dernier, la question suivante était posée: "Que s'est-il passé à Montréal en 1964 dans le domaine des marques postales?" Ce mois-ci la même question revient, mais pour l'année 1965 et le même scénario sera utilisé pour la réponse: tout d'abord les flammes publicitaires et ensuite les heures inscrites dans le timbre à date.

En novembre dernier, l'étude portait sur 24 flammes distribuées sur 847 pièces. Au cours de 1965, Montréal nous a servi pas moins de 23 flammes, mais cette fois-ci le nombre de pièces inventoriées a doublé pour atteindre 1,698; les statistiques seront donc plus représentatives.

Voici d'abord la liste des flammes présentées de la façon suivante: période d'utilisation, texte entrecoupé de traits obliques pour marquer le changement de ligne, fréquence, pourcentage:

16 jan.-12 fév.	S.V.P. AIDEZ/L'OEUVRE DU LAIT/ PLEASE SUPPORT/THE MILK FUND	45	2.65%
18 jan.-14 fév.	POURQUOI/ATTENDRE AU/ PRINTEMPS//DO/IT/NOW	72	4.24
23 jan.-31 déc.	POUR/MONTRÉAL/INDIQUEZ/ LA ZONE POSTALE	71	4.18
8 fév.-12 fév.	LA CANNE BLANCHE/SYMBOLE DE LA CÉCITÉ/WHITE CANE/ SYMBOL OF THE BLIND	12	0.71
8 fév.-13 fév.	OBSERVE SUNDAY/OBSERVEZ LE DIMANCHE	13	0.77
17 fév.-27 fév.	FRATERNITÉ/21-28 FÉVRIER/ Y CROIRE LA VIVRE/ LA PROPAGER	42	2.47
7 mars-13 mar.	SEMAINE/DE L'ÉDUCATION/ EDUCATION WEEK	54	3.18
1 avr.-28 avr.	FIGHT CANCER/GIVE NOW/ CONTRE LE CANCER/ DONNEZ VITE	44	2.59
1 avr.-30 avr.	I.C.Y./1965/A.C.I.	51	3.00
19 avr.-23 avr.	EXPO PHILATÉLIQUE/EXUP - X 1965/MAY 6 - 9 MAIL/ PHILATELIC EXHIB.	3	0.18
26 avr.-7 mai	HELP/THE HANDICAPPED/AIDONS LES HANDICAPÉS	29	1.71
26 avr.-7 mai	COMBATTONS LA/MALADIE MENTALE/FIGHT MENTAL ILLNESS	13	0.77
11 mai-31 mai	SÉCURITÉ ROUTIÈRE/PRUDENTIA 1965/ROAD SAFETY	109	6.42
11 juin-15 juin	C.PRO C/SILVER JUBILEE/ 1940-1965	101	5.94
19 juin-19 juil.	15th ASSEMBLY/ICAO - OACI/ 15e ASSEMBLÉE	117	6.89
20 sep.-5 oct.	PARTAGEONS AVEC/LA PLUME ROUGE/SHARE WITH/ RED FEATHER	134	7.89%
1 oct.-31 oct.	AIDEZ/L'UNICEF/SUPPORT/ UNICEF	91	5.36
4 oct.-8 oct.	MÉFIEZ-VOUS/DU FEU/OÙ QUE VOUS SOYEZ	12	0.71
4 oct.-31 oct.	OBLIGATIONS/D'ÉPARGNE/ CANADA/SAVINGS BONDS	160	9.42

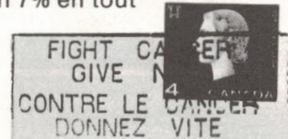
1 nov.-30 nov.	ACHETEZ VITE VOS/TIMBRES DE NOËL/BUY CHRISTMAS/STAMPS NOW	185	10.90
1 nov.-30 nov.	JOIN THE/CANADIAN FORCES/ ENRÔLEZ-VOUS	79	4.65
15 nov.-9 déc.	VOS ENVOIS DE NOËL/POSTEZ- LES TOT/MAIL EARLY/FOR CHRISTMAS	152	8.95
17 nov.-23 déc.	ACHETEZ DES/TIMBRES DE NOËL/ BUY/CHRISTMAS SEALS	109	6.42
		1,698	100%



Venons-en aux timbres à date. En 1964, ils contenaient la mention de 28 heures différentes; en 1965, on en dénombre 32. Les voici, suivies de deux chiffres: le premier pour indiquer la fréquence d'utilisation, le second pour montrer le pourcentage d'utilisation:

1.30 A.M.	6	0.35%	4.30 P.M.	3	0.18
2 A.M.	2	0.12	5 P.M.	281	16.55
3 A.M.	6	0.35	5.30 P.M.	1	0.06
3.30 A.M.	1	0.06	6 P.M.	206	12.13
4.30 A.M.	13	0.76	6.30 P.M.	3	0.06
5.30 A.M.	2	0.12	7 P.M.	224	13.19
6 A.M.	9	0.53	7.30 P.M.	1	0.06%
7.00 A.M.	33	1.94	8 P.M.	134	7.89
7.30 A.M.	2	0.12	9 P.M.	107	6.30
10.30 A.M.	7	0.41	9.30 P.M.	3	0.18
11 A.M.	117	6.89	10 P.M.	128	7.54
1.30 P.M.	1	0.06%	10.30 P.M.	5	0.29
2 P.M.	92	5.41	11 P.M.	36	2.12
3 P.M.	69	4.06	11.30 P.M.	65	3.83
3.30 P.M.	1	0.06	12.30 P.M.	10	0.59
4 P.M.	30	1.76	Illisibles	18	1.06
				1,698	1

En raison d'un échantillon respectable, les pourcentages, tant des flammes que des heures à l'exception peut-être des plus faibles, devraient refléter assez bien la situation à Montréal en 1965, du moins lorsqu'on a eu recours aux flammes publicitaires. Si les heures inscrites dans le timbre à date ont vraiment une signification, le courrier recueilli au cours de l'avant-midi commencerait à être traité activement à partir de 11.00 heures, mais c'est à partir de 5.00 p.m. que le gros coup semble être donné. Les demi-heures ne sont pas tellement utilisées, environ 7% en tout et partout.



Il serait bon de noter que Montréal nous offre deux types de timbre à date en 1965: celui de l'année précédente "Montréal/Québec" (fig. no 1), et un autre, ressuscité après je ne sais combien d'années "Montréal P.Q./Canada" fig. no 2). Ce dernier flanque les flammes "Fraternité..." et "Achetez des timbres de Noël" pour un total de 151, et il apparaît 6 fois le 1er avril pour accompagner la flamme "Fight Cancer..."; en tout 157 fois sur 1698, soit 9%.