

QUÉBEC MINES 2012

Par : François Brisse
AEP, AQEP, FSRPC

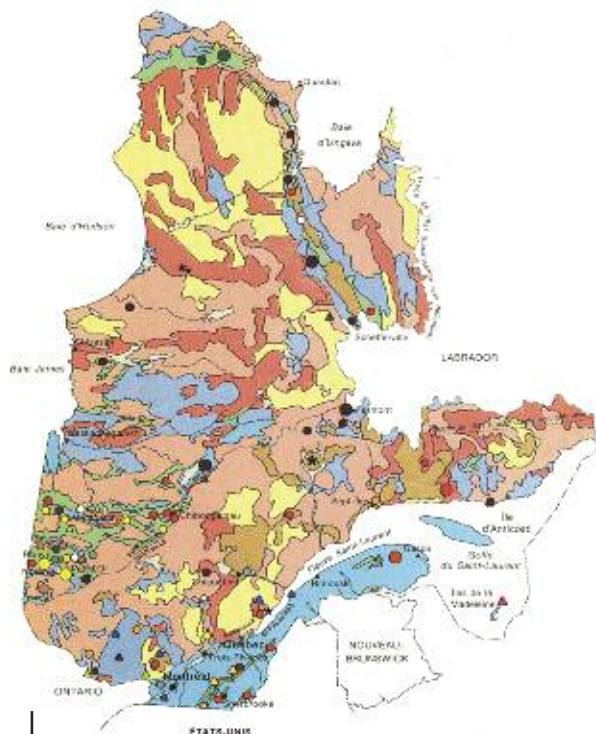


Du 27 au 29 novembre dernier s'est tenu le Congrès QUÉBEC MINES 2012 au Centre des congrès de Québec. C'était le carrefour des géosciences et des ressources minérales. Une multitude de conférences, d'ateliers et d'exposants commerciaux étaient impliqués dans la tenue de Québec Mines 2012, un congrès riche en contenu, touchant et reliant tous les aspects de l'activité minière.

Le salon M4S de l'Institut canadien des mines, de la métallurgie et du pétrole était une exposition éducative d'envergure. Québec Mines *pour tous*, le volet éducation, emploi et grand public de Québec Mines, présentait des expositions remarquables: artefacts, photos et, en primeur, le salon M4S, l'exposition éducative sur les mines, les métaux, les minéraux et les matériaux de l'Institut canadien des mines, de la métallurgie et du pétrole. L'exposition Québec Mines *pour tous* offrait aux visiteurs un cahier pédagogique qui leur permettait d'explorer l'importance des minéraux dans la vie de tous les jours.

Le Québec renferme un très important potentiel de ressources minières. Ainsi on exploite ici le lithium, le tantale, on trouve de l'or, de l'argent, des diamants et des terres rares, du sel, du fer, du niobium, du cuivre et du nickel ainsi que bien d'autres substances minérales. Les cercles et les triangles de couleur marquent sur cette carte géologique l'emplacement des mines qui sont exploitées de nos jours.

La mise en valeur, l'exploitation des mines et la production métallurgique occupent plus de 34000 personnes qui travaillent dans ce secteur directement ou indirectement.



Carte géologique du Québec

Saviez-vous qu'il y avait en octobre 2012 plus de 24 mines en activité et plus de 250 établissements exploitant des produits sortis des mines.

Il semble que c'est la première fois que les organisateurs ont choisi d'inviter les élèves des écoles de la région de Québec à se rendre à Québec Mines 2012. Plus de 2000 élèves et leurs enseignants et enseignantes, transportés par des autobus nolisés par l'Institut canadien des mines de la métallurgie et du pétrole, ont ainsi eu l'occasion d'apprécier l'importance des mines au Québec. Ils ont eu accès à la section M4S, Mines *pour tous* (Mines+Minéraux+Métaux+Matériaux) à ce rendez-vous de l'industrie minière québécoise.

FÉDÉRATION QUÉBÉCOISE DE PHILATÉLIE

La Fédération québécoise de philatélie, grâce à ses bénévoles, a participé à ce rendez-vous. Trois bénévoles de la FQP étaient présents chaque jour. Mmes Lise Gosselin, Madeleine Carrière, MM. Martin Lavallée, René-Paul St-Laurent et Louis Vézina ont représenté

la FQP lors de cet événement. Madame Madeleine Carrière avait compilé une liste des timbres du Canada illustrant différents aspects de l'industrie minière pour servir de base à la visite des élèves.

Deux collections de timbres sur les mines et les minéraux étaient exposées collections de Mme Gilberte Proteau (Les merveilles du monde minéral) et M. François Brisse (Géologie, Mines, Minéraux, Métaux).

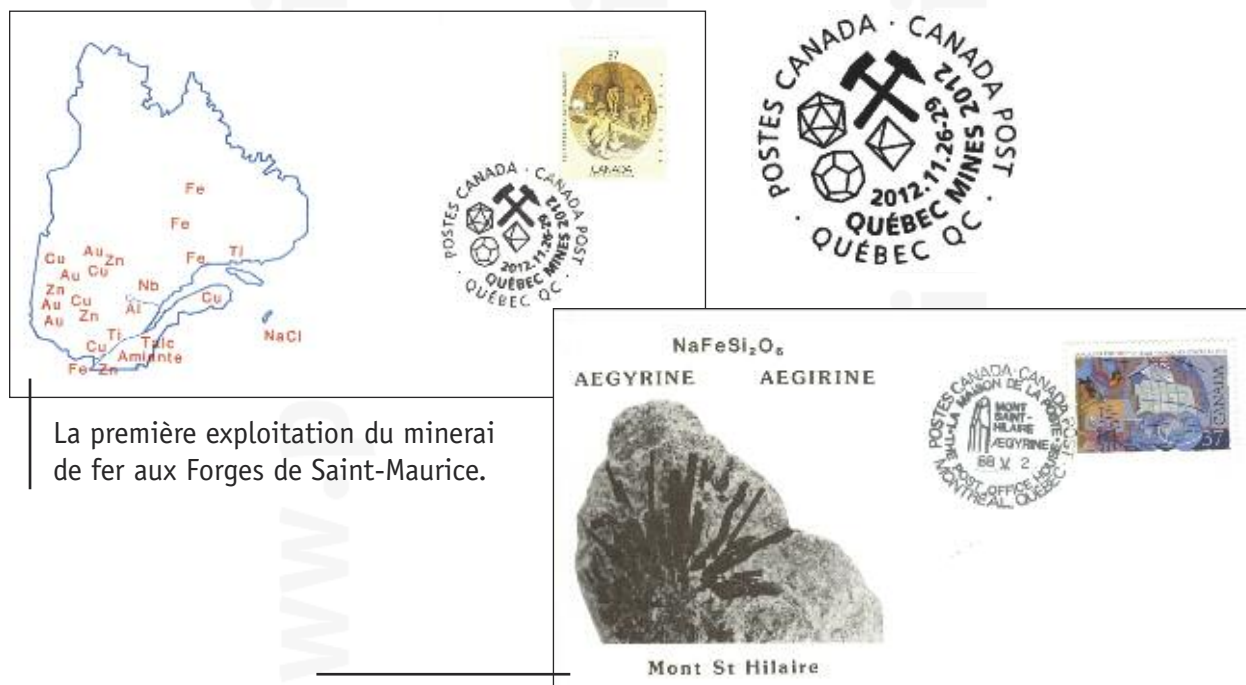
Par ailleurs des spécimens de roches, fournis par MM. Jean-Pierre Lebeuvre et Roger Guay du Club de minéralogie de Montréal, avaient été placés à côté des timbres de 1992 sur des minéraux du Canada.



Feuillet du carnet de timbres illustrant des minéraux du Canada.

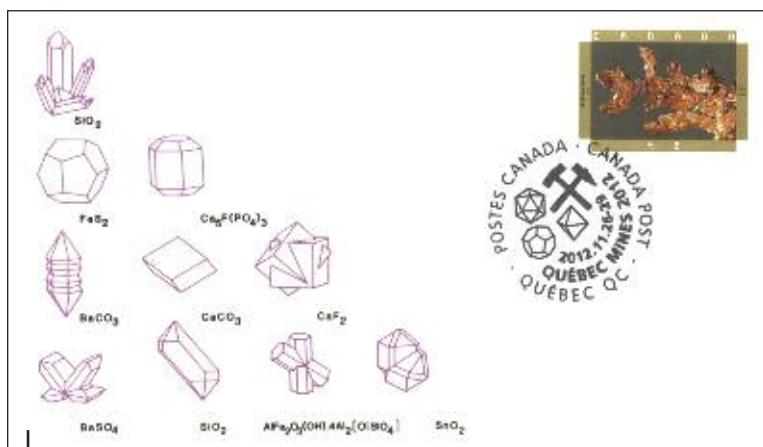
SOUVENIRS

Des enveloppes souvenirs avec l'oblitération commémorative de Postes Canada ont été remises aux enseignants et enseignantes pour ensuite les distribuer à leurs élèves.

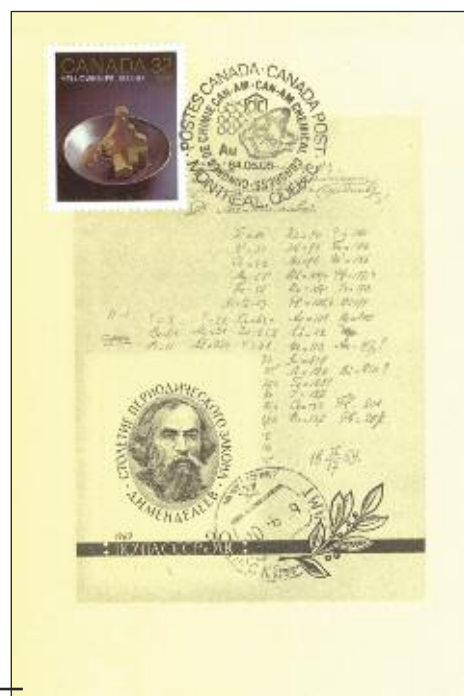


La première exploitation du minerai de fer aux Forges de Saint-Maurice.

L'aeqyrine est un mineral trouvé dans une des carrières du Mont Saint-Hilaire. Cette carrière est fameuse pour la grande quantité de minéraux, certains uniques, qui y ont été découverts.



Le cuivre natif sur un pli illustrant différentes formes cristallines



Un timbre montrant le chevalet d'un mine d'or de Yellowknife, oblitéré lors du Congrès CAN-AM de 1984, sur une carte du Tableau périodique des éléments et de son inventeur Mendeleïev.

PHOTOS DE L'ESPACE DE LA FQP



Les bénévoles de la Fédération québécoise de philatélie se sont bien impliqués. Les quelques photos qui suivent démontrent clairement le succès de la participation de la FQP à Québec Mines 2012. Les photos ont été prises par Mmes. Lise Gosselin et Madeleine Carrière.

Lise Gosselin donne des explications aux visiteurs



Louis Vézina devant les cadres d'exposition



René-Paul St-Laurent donne une leçon particulière