

Cette page est une gracieuseté  
de Monsieur Claude L. de Matane,  
que la revue remercie.

# Père Noël HO HO HO Santa

## Les oblitérations par jet d'encre

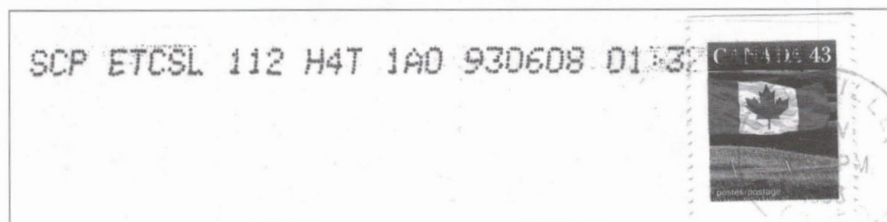
Les premières oblitérations par projection d'un jet d'encre remontent à la fin de 1992 (Ill. 1).



Ill. 1

A cette époque, elles étaient seulement constituées d'une information de service : le numéro de machine (69), le nom sous forme abrégée de l'établissement qui traite le courrier (WLPP MISS ON) et/ou son code postal (L4W 1T0), la date et l'heure de l'oblitération (23/11/92 20:09), suivi d'une zone oblitérante constituée de lignes horizontales rapprochées. Les systèmes d'oblitération des timbres par projection d'un jet d'encre, sont installés sur les machines qui décodent l'adresse et le code postal du destinataire et qui impriment le code à barres correspondant au bas de la lettre. Chaque établissement de traitement des lettres (ETL) possède une ou plusieurs lignes de traitement de courrier. Chacune est identifiée par un numéro. Ce dernier apparaît sur l'oblitération par jet d'encre, soit au début soit à la fin la première ligne.

Avec la mise en place d'un plus grand nombre de centres de tri mécanisés, il y eut une certaine rationalisation des formats utilisés dans les différents établissements de traitement du courrier (Ill. 2).

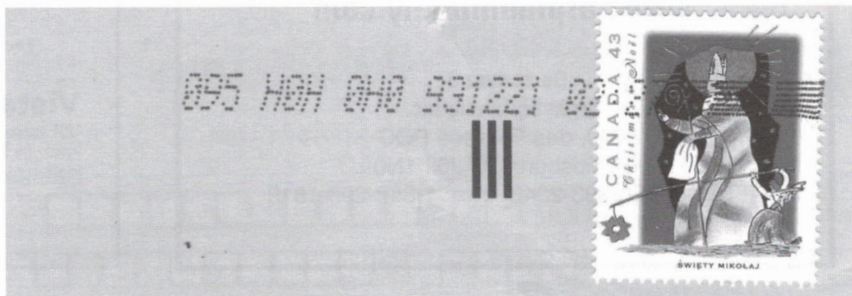


Ill. 2

La seule ligne de texte avait pour contenu le numéro de machine (100), le code postal de l'établissement (H3C 1S0), la date (931008), l'heure (22:00) toujours suivi d'un bloc oblitérant. Il n'y avait pas de place pour un slogan publicitaire. Cependant dès 1993, la ligne de texte s'allonge ou bien certaines informations disparaissent pour laisser la place à un court message.

## Le premier message HOH OHO imprimé par jet d'encre

Le premier message avec HOH OHO apparaît en 1993 mais seulement à Hamilton, ON (Ill. 3). Ici, le slogan remplace le code postal de l'ETL. Cette empreinte est très recherchée par les collectionneurs de la thématique Noël.



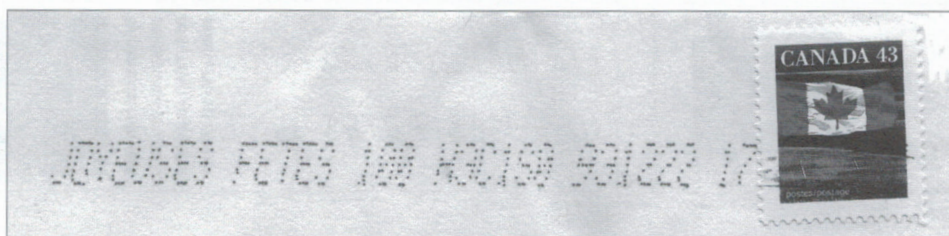
Ill. 3



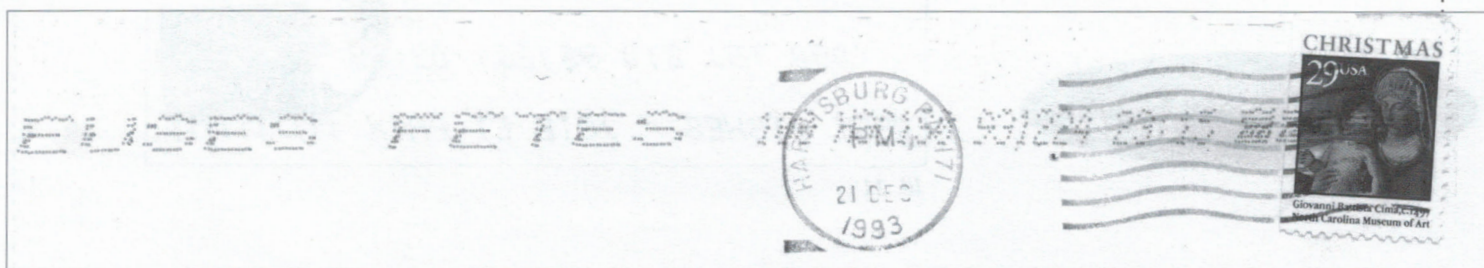
## Autres messages du temps des Fêtes

Cette même année, 1993, les autres établissements de traitement de courrier, au Québec (Montréal Centre-ville, machine no. 100) et ailleurs au Canada n'utilisèrent pas H0H OH0 mais les messages suivants:

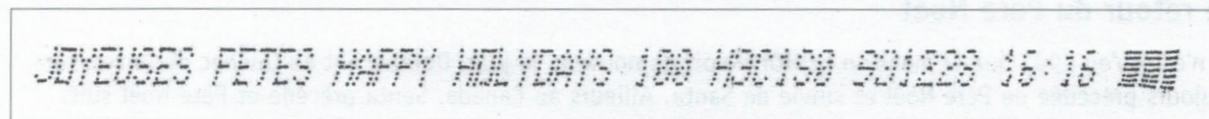
|     |                               |          |                             |
|-----|-------------------------------|----------|-----------------------------|
| 069 | HAPPY HOLIDAYS BONS VŒUX      | 93 12 13 |                             |
| 100 | JOYEUSES FETES                | 93 12 21 | (Ill. 4)                    |
| 100 | JOYEUSES FETES                | 93 12 24 | (Ill. 5) Caractères dilatés |
| 100 | JOYEUSES FETES HAPPY HOLIDAYS | 93 12 24 | (Ill. 6)                    |
| 100 | MEILLEURS VOEUX 1994          | 93 12 29 | (Ill. 7)                    |



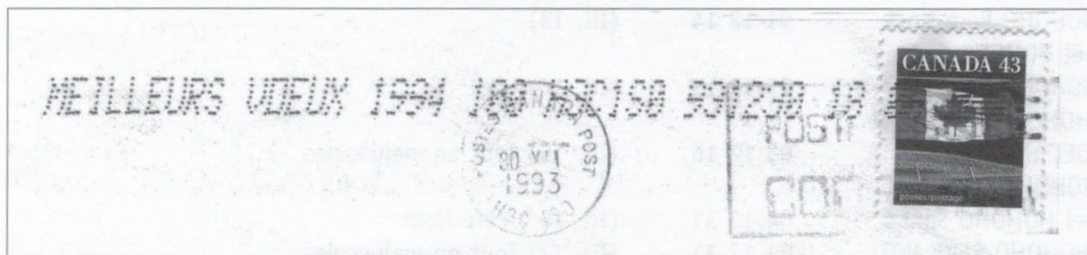
Ill. 4



Ill. 5



Ill. 6



Ill. 7

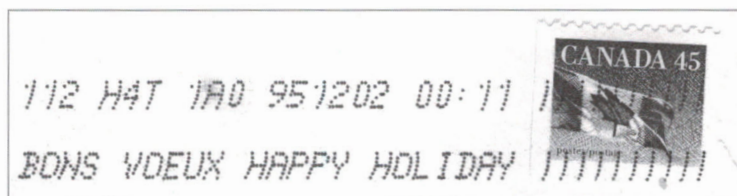
Par la suite, les oblitérations par jet d'encre utilisent deux puis trois lignes. Remarquer que les messages sont variés et changent bien rapidement en particulier à l'ETL St-Laurent (machine no.112). Le message H0H OH0 n'est pas encore revenu.

|     |                             |          |           |
|-----|-----------------------------|----------|-----------|
| 112 | «HAPPY HOLIDAYS BONS VOEUX» | 95 12 01 | (Ill. 8)  |
| 112 | BONS VOEUX HAPPY HOLIDAY    | 95 12 01 | (Ill. 9)  |
| 112 | JOYEUSES FETES GREETINGS    | 95 12 13 | (Ill. 10) |
| 118 | HAPPY HOLIDAY BONS VOEUX    | 95 12 11 |           |
| 121 | HAPPY HOLIDAY BONS VOEUX    | 96 01 11 |           |
| 090 | BEST WISHES / JOIE ET PAIX  | 96 12 31 | (Ill. 11) |

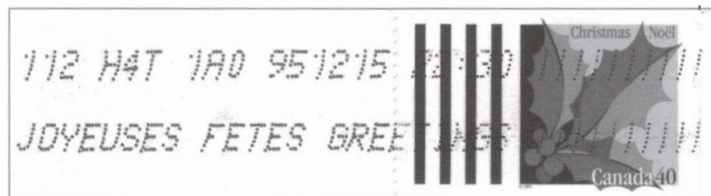




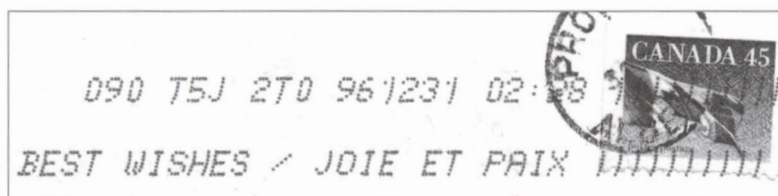
Ill. 8



Ill. 9



Ill. 10

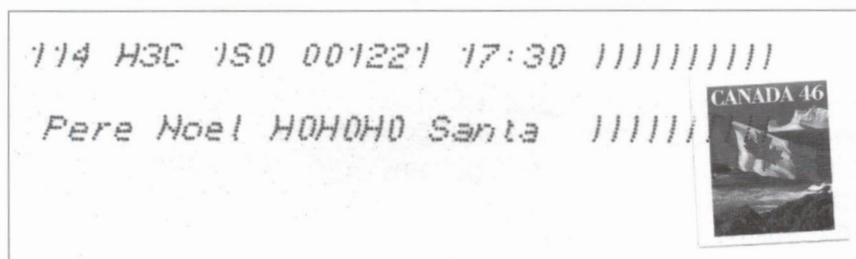


Ill. 11

## Le retour du Père Noël

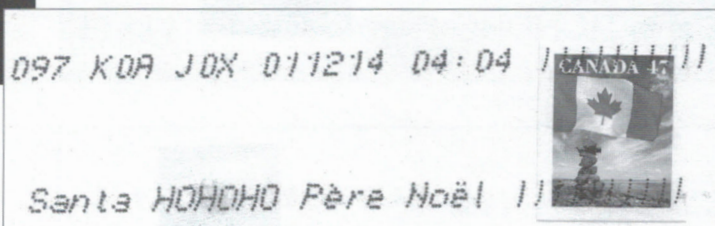
Ce n'est qu'en 1997 que la mention HOHOHO voit de nouveau le jour. Dorénavant au Québec on la trouvera toujours précédée de Père Noël et suivie de Santa. Ailleurs au Canada, Santa précède et Père Noël suit.

|     |                        |          |                                |
|-----|------------------------|----------|--------------------------------|
| 114 | Pere Noel HOHOHO Santa | 00 12 08 | (Ill. 12) Sans accent ni tréma |
| 097 | Santa HOHOHO Père Noël | 01 12 14 | (Ill. 13)                      |
| 104 | Père Noël HOHOHO Santa |          |                                |
|     | Santa HOHOHO Père Noël | 03 12 11 | (Ill. 14)                      |
| 096 | SANTA HOHOHO PERE NOEL |          |                                |
|     | PERE NOEL HOHOHO SANTA | 03 12 16 | (Ill. 15) Tout en majuscules   |
| 096 | Santa HOHOHO Pere Noel |          |                                |
|     | Pere Noel HOHOHO Santa | 04 12 31 | (Ill. 16 ) Pere Noel           |
| 125 | SANTA HOHOHO PERE NOEL | 01 12 31 | (Ill. 17) Tout en majuscules   |

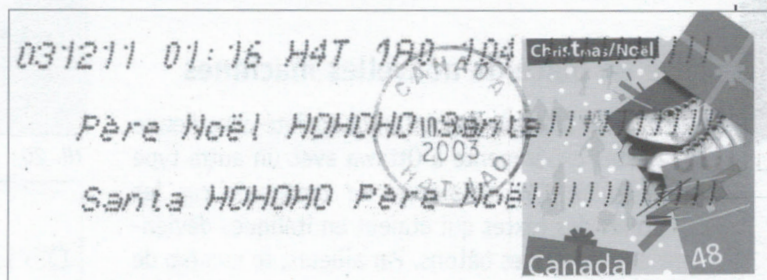


Ill. 12

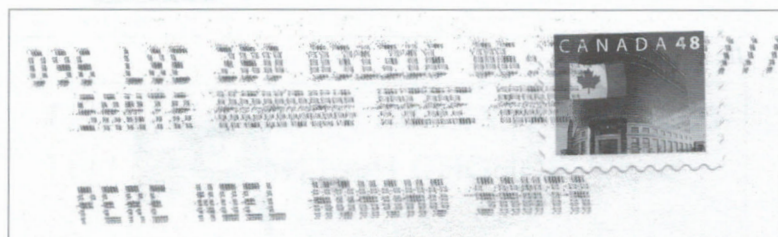




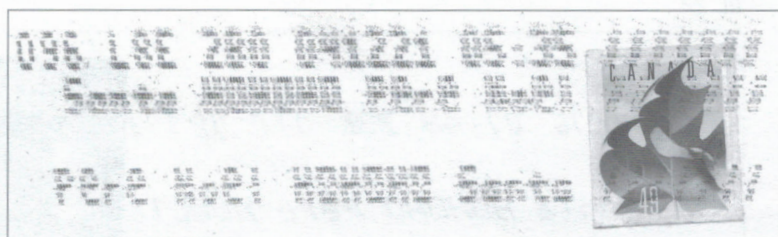
Ill. 13



Ill. 14



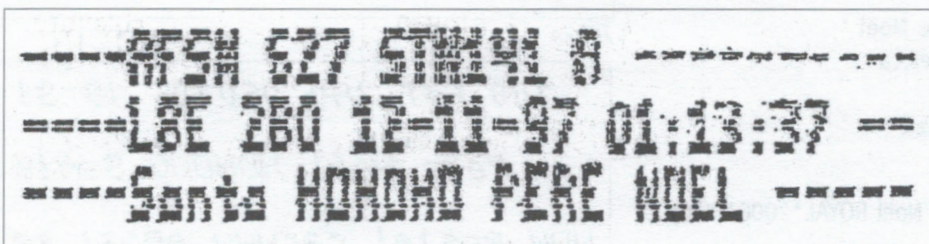
Ill. 15



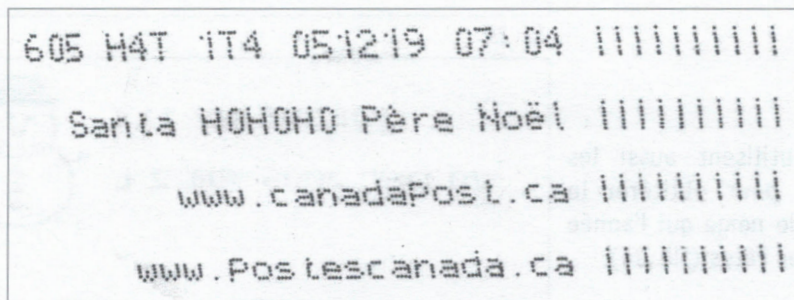
Ill. 16



Ill. 17



Ill. 18



Ill. 19

## Bénévoles recherchés en traduction

La revue Philatélie Québec recherche bénévole (s) pour faire de la traduction de textes à partir de l'anglais vers le français.

En effet, la revue a reçu quelques textes écrits en anglais qui apparaissent très intéressants mais, comme les journées n'ont que 24 heures pour tout le monde, ces textes dorment en carton.

Les enveloppes commerciales de grandes dimensions (les GOP ou grands objets plats) reçoivent aussi une empreinte portant le message HOHOHO. La première empreinte (Stoney Creek, ON) date des tous débuts de l'oblitération des GOP par projection d'un jet d'encre (Ill. 18). La seconde illustration vient de la machine no. 607 de l'ETL St-Laurent, QC (Ill. 19).



## Mise en place de nouvelles machines

Au cours du mois de mai 2003, la Société canadienne des postes expérimente à Ottawa avec un autre type de machine. Son empreinte se reconnaît car les caractères des textes qui étaient en italiques deviennent des caractères bâtons. Par ailleurs, le numéro de machine, toujours présent, est placé après le code postal. L'implantation systématique de ce système à travers le Canada se fait en 2004/2005. Cependant, la première impression avec le message Santa HOHOHO Père Noël apparaît à Toronto (machine no. 046) le 12 décembre 2003.

067 Santa HOHOHO Père Noël 04 12 16 (Ill. 20)  
 081 Santa HOHOHO Père Noël 05 12 22 (Ill. 21)  
 099 Santa HOHOHO Père Noël 05 12 09 (Ill. 22)

L'impression en caractères bâtons arrive à Québec en mars 2004 (machine no. 716) et à Montréal seulement en juillet/août 2006. En fait, c'est à la suite de la fermeture de l'ETL de Québec que la machine 716 apparaît à l'ETL Léo Blanchette de Saint-Laurent.

## Anomalies

Le texte des impressions par jet d'encre est tapé sur un clavier. Ceci est souvent la cause d'erreurs ou de fautes de frappes. En voici quelques exemples:

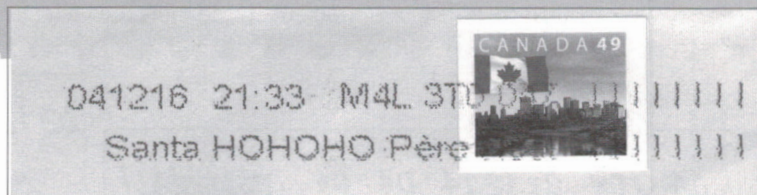
056 Père Noël HOHOHO Santa  
 00 12 14  
 L majuscule dans Noël  
 (Ill. 23)

121 Santa HOHOHO Père Noël  
 www.epost.ca/www.Postel.ca  
 05 12 16  
 Présence d'un autre slogan  
 (Ill. 24)

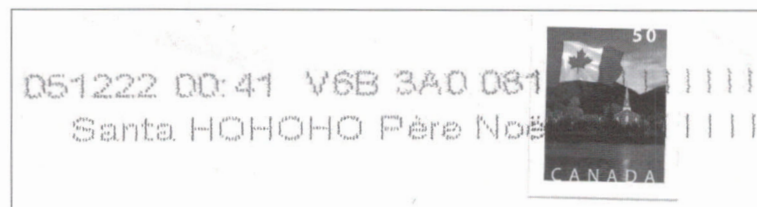
124 Santa HOHOHO Père Noël ROYAL\*2000\*ROYALE  
 00 12 19  
 Présence d'un autre slogan  
 (Ill. 25)

## Aux États-Unis

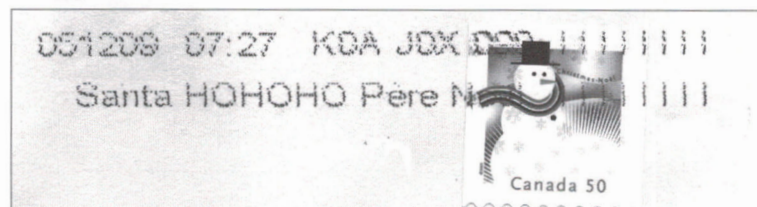
Depuis peu les États-Unis utilisent aussi les impressions par jet d'encre pour oblitérer le courrier. C'est un bonhomme de neige qui l'année dernière signalait la période des Fêtes (Ill. 26).



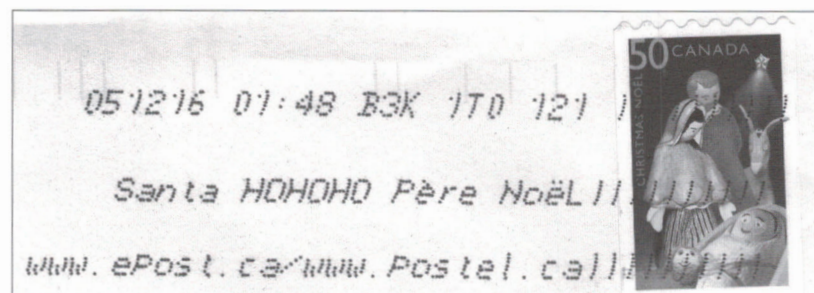
Ill. 20



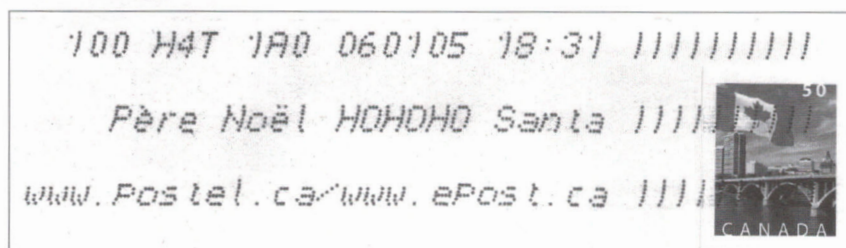
Ill. 21



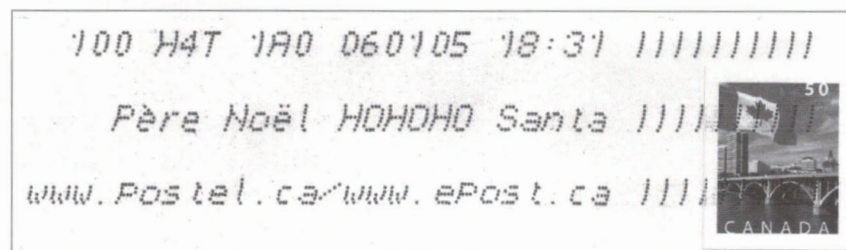
Ill. 22



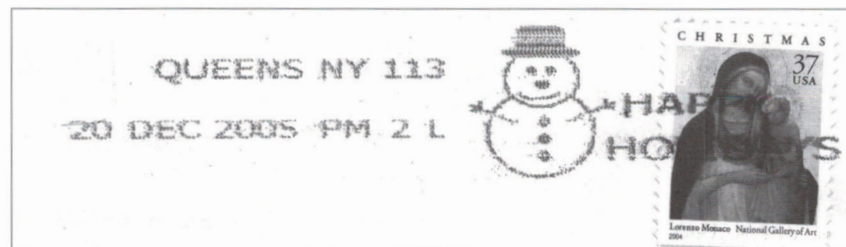
Ill. 23



Ill. 24



Ill. 25

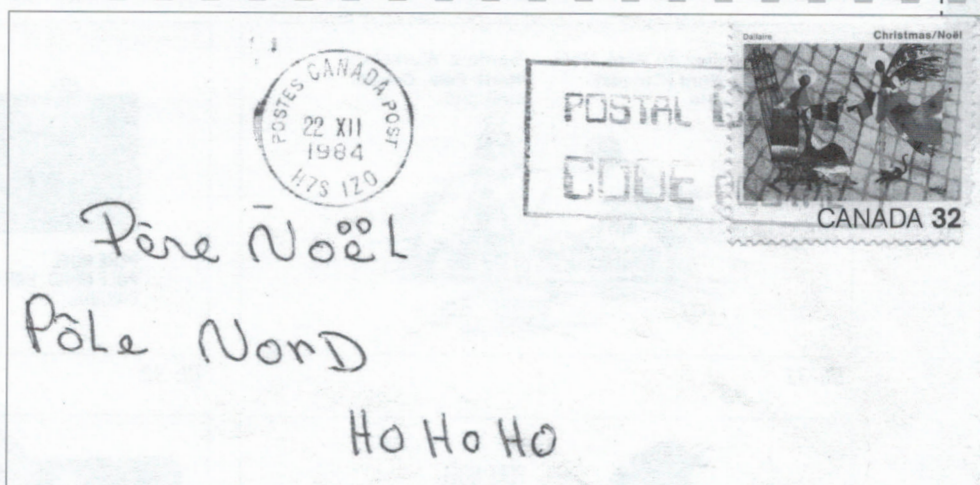


Ill. 26



## Écrire au Père Noël

Il est facile d'écrire au Père Noël. Il suffit de mentionner: Père Noël, son adresse: Pôle Nord, et le code postal HOH OHO. Ce code est strictement réservé au courrier envoyé au Père Noël. Voici un exemple d'une lettre envoyée au Père Noël en 1994 (Ill. 27). Le code à barres, imprimé en jaune au bas de l'enveloppe, correspond bien au code postal HOH OHO.



Ill. 27

## Réponse du Père Noël

Ce sont des bénévoles de Postes Canada qui répondent aux lettres envoyées au Pôle Nord. Les lettres sont écrites dans une multitude de langues selon le pays d'origine du demandeur.



Ill. 28

Le dessin de ces enveloppes spéciales change chaque année (Ill. 28). Le coin supérieur gauche, illustré de scènes de Noël, contient toujours la mention HOH OHO. En voici quelques exemples (Ill. 29 à 34).

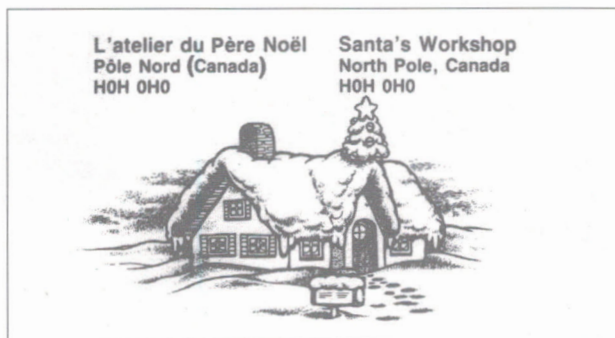


Ill. 29

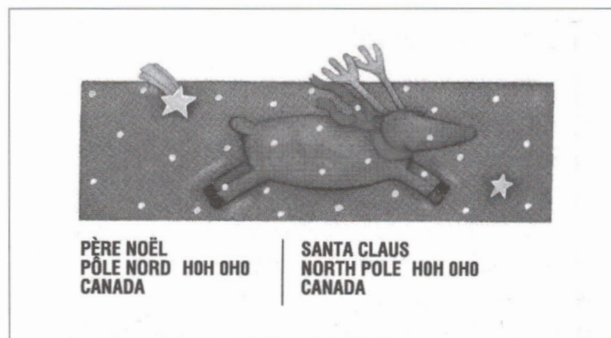


Ill. 30





Ill. 31



Ill. 32



Ill. 33



Ill. 34

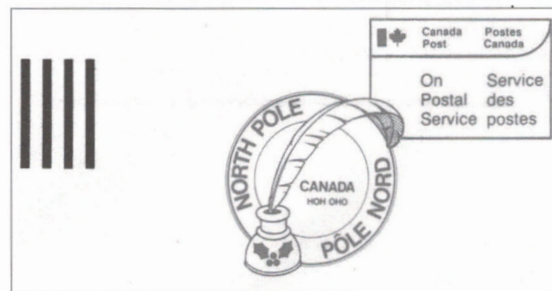
Le coin timbre varie aussi d'une année à l'autre.



Ill. 35



Ill. 36



Ill. 37



Ill. 38



Ill. 39



Ill. 40



Ill. 41



Ill. 42