

# Les nouvelles oblitérations des GOP (Grands Objets Plats)

FRANÇOIS BRISSE

48

**É**n Mai 1991 je rapportais l'existence d'une machine à oblitérer, modèle IPS-2, modifiée pour assurer l'oblitération des enveloppes de format commercial (8,5x11 pouces). L'appareil de base était la machine numéro 1 de l'Établissement Centre-Ville (H3C 1S0). On en avait conservé le bloc dateur mais remplacé le slogan CODE POSTAL/POSTAL CODE par une série de longues barres horizontales. À cet appareil avait été ajoutée une seconde couronne oblitérante et son slogan habituel, tous deux tirés d'une machine Toshiba. C'est l'ensemble de ces deux couronnes superposées, de barres horizontales et du slogan qui laissait sur les enveloppes une zone d'impression (zone d'oblitération) de 66x105mm (Philatélie Québec, 159, juillet-août 1991). Les timbres ne pouvaient donc plus échapper à l'oblitération (illustration 1).

Une machine comparable fonctionne maintenant à l'ETL de St-Laurent, rue McArthur. Ici, c'est la machine IPS-2 numéro 2 qui a été modifiée. Le bloc dateur indique le code postal de l'établissement, H4T 1A0, et le slogan qui n'a pas été remplacé est donc celui qui porte la mention CODE POSTAL/POSTAL CODE. Ici aussi c'est le bloc dateur de l'IPS-2 qui porte la date. Une deuxième tête oblitérante, couronne et slogan, a été ajoutée au-dessus de celle de l'IPS-2. Il s'agit de pièces cannibalisées de la machine Toshiba numéro 4. Comme à Centre-Ville, le bloc dateur de la Toshiba est sans date. Les dimensions et positions relatives des deux impressions (de Centre-Ville et de St-Laurent) sont identiques. Ici encore, la zone oblitérante est de 66x105mm. La première date rencontrée est celle du 23 mars 1993 (illustration 2).



Illustration 1:  
Impression obtenue avec l'IPS-2 modifiée de Centre-Ville, en usage depuis mai 1991.

Illustration 2:  
Impression obtenue avec l'IPS-2 modifiée de St-Laurent, en usage depuis mars 1993.

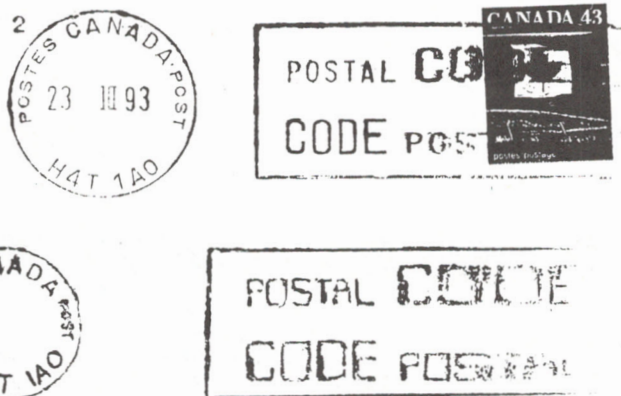


Illustration 3:  
Impression produite par la machine à oblitérer les grands objets plats de Montréal Centre-Ville.





Une nouvelle génération de machines à oblitérer les grands objets plats est apparue tout récemment aux établissements de Montréal Centre-Ville (H3C 1S0) et de Toronto Mississauga (M4L 3T0). Il s'agit encore de machines fabriquées par la compagnie International Peripheral System, adaptées spécifiquement à l'oblitération des grandes enveloppes de format commercial.

L'impression que laissent ces machines est constituée d'un bloc dateur IPS-2 suivi d'une série de vagues auxquelles est superposée une autre série de vagues, de même amplitude mais plus longues. Les machines de Montréal (illustration 3) et de Toronto (illustration 4) présentent des différences notables.

À Montréal, les vagues sont espacées de 7mm les unes des autres alors qu'elles sont deux fois plus rapprochées à Toronto: 3,5mm.

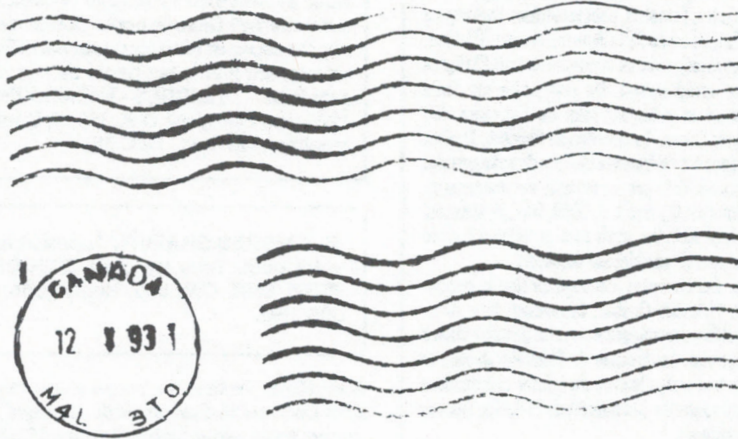


Illustration 4:  
Impression produite par la machine à oblitérer de Toronto Mississauga.

À Montréal, la zone inférieure contient le message POSTE (logo) MAIL alors qu'il n'y a que des vagues à Toronto.

À Montréal les deux groupes de vagues sont en phase alors qu'ils sont décalés à Toronto. Par contre,

dans les deux cas, la zone oblitérante a les mêmes dimensions: 55x120mm.

Premières dates rencontrées: le 17 mai 1993 à Montréal et le 12 mai 1993 à Toronto.

49

F Q P F Q P F Q P F Q P F Q P F Q P

## Nouveau conseil d'administration de la Fédération

<b>Président</b>	Gérard Rault, Informaticien
<b>Secrétariat</b>	Normand Dessureault, Conseiller financier
<b>Trésorier</b>	Jean-René Déziel, Gestionnaire
<b>Vice-présidents</b>	
Relations publique	Jean-Pierre Durand, Agent de stage, UQAM
Développement	Jean-Claude Lafleur, Professeur
Jeunesse	Yvan Latulippe, Employé des postes
Médias	ouvert
Salons	ouvert
Services aux membres et clubs	ouvert

Nous avons besoin de 3 bénévoles pour combler les postes vacants. Pour tout renseignement, les membres peuvent s'adresser à la personne en charge.

### NOTRE SPÉCIALITÉ: LES THÉMATIQUES

NOUVELLES ÉMISSIONS DE PAYS (catalogués ou non) PLI P-J, PLUS EXCEPTIONNELS, NON DENTELÉS

VALENTIN PHILATELIC STUDIO INC.

1117, Sainte-Catherine Ouest  
suite 103, Montréal - (514) 843-8621

COMMANDES POSTALES - MANCOLISTES  
C.P. 98, SUCC. B, MONTRÉAL  
(Québec) H3B 3J5

## EXPOSITION DE TIMBRES ET MONNAIE

HOTEL RAMADA INN  
Tous les 2<sup>e</sup> et 4<sup>e</sup> dimanches  
1005, rue GUY, MONTRÉAL

de 9h à 16h  
10 MARCHANDS

50% ESCOMPTE

INF.: (514) 482-5305

### ÉPINGLETTES F.Q.P. (pins)

#### CASTOR

55 chacune (postée au Canada)  
85 chacune (autres pays)

Taxes, frais postaux et manutention inclus.

### PHILATÉLIE QUÉBEC

C.P. 1000, succ. M  
Montréal, Québec  
Canada H1V 3R2

NOUS AVONS  
DES MILLIERS DE LOTS  
DES ENCANS POSTAUX  
SONT TENUS À CHAQUE 6 SEMAINES.

Canada & provinces  
Pays du Commonwealth  
(Br. commonwealth)  
États-Unis / Pays étrangers / Plis  
Collections / Variétés / Mélanges

Écrivez ou appelez-nous  
pour recevoir un catalogue  
illustré gratuit.

Le timbre  
du Bluenose



### VANCE AUCTION LTD

P.O. BOX 267, Smithville  
Ontario, Canada L0R 2A0  
Tél.: (416) 957-3364 Fax: (416) 957-0100